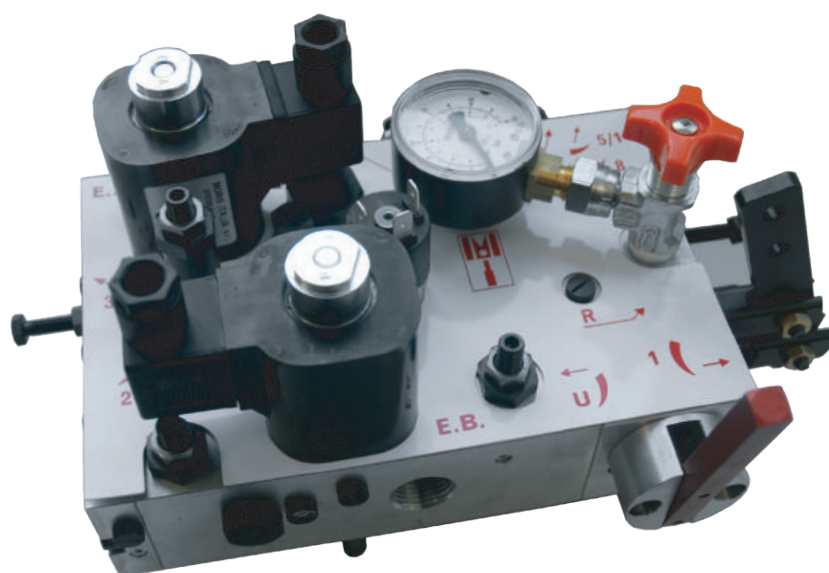
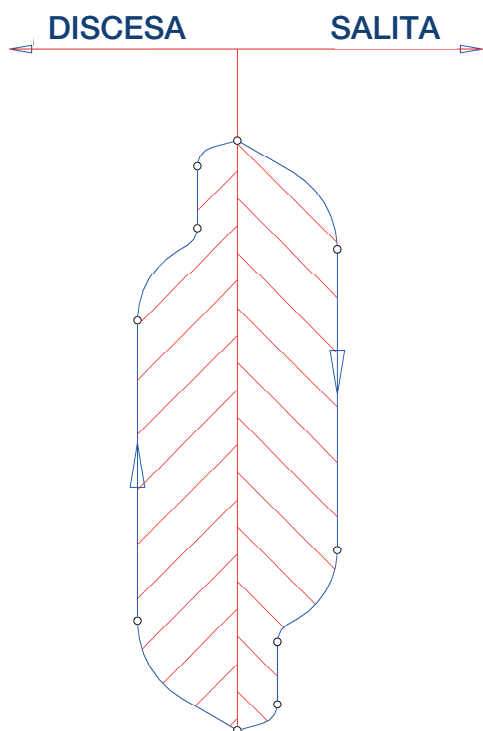

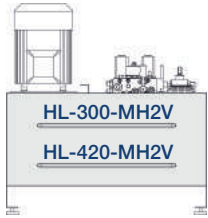
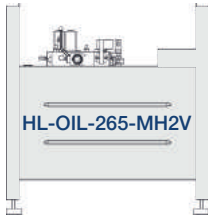



MH2V

NUOVA VALVOLA DOPPIA VELOCITÀ PER HOME LIFT
NEW DOUBLE SPEED VALVE FOR HOME LIFT



			
DESTINAZIONE D'USO EQUIPMENT CATEGORY	Domestico/privato e pubblico <i>Home and public lifts</i>	Domestico/privato e pubblico <i>Home and public lifts</i>	Domestico/privato <i>Home lifts</i>
DIMENSIONI (mm) DIMENSIONS (mm)	HL-300 = 600x310x600 HL-420 = 600x430x600	670x265x690	260x240x1290
CAPIENZA (l) OIL CAPACITY (l)	HL-300 Utile / Working = 38 Minimo / Minimum = 4 HL-420 Utile / Working = 52 Minimo / Minimum = 5	Utile / Working = 40 Minimo / Minimum = 9	Utile / Working = 40 Minimo / Minimum = 5
PRESSIONI DI UTILIZZO (bar) OPERATING PRESSURES (bar)	Minima / Minimum 10 Massima / Maximum 50	Minima / Minimum 10 Massima / Maximum 50	Minima / Minimum 10 Massima / Maximum 50
ABBINAMENTO PISTONE-CENTRALINA con doppio riempimento (Ø x m) PISTON AND POWER UNIT <i>MATCHING tank capacity only for working oil (Ø x piston length m)</i>	HL-300 Ø 70 lungh. / length = 8,2m Ø 80 lungh. / length = 6,2m Ø 90 lungh. / length = 4,7m HL-420 Ø 70 lungh. / length = 11,7m Ø 80 lungh. / length = 9,2 m Ø 90 lungh. / length = 7,2 m	Ø 70 lungh. / length = 8,6 m Ø 80 lungh. / length = 6,7 m Ø 90 lungh. / length = 5,2 m	Ø 70 lungh. / length = 8,6 m Ø 80 lungh. / length = 6,7 m
PORTATA POMPA (l/Min) NOMINAL PUMP OIL FLOW (l/Min)	8 to 30	8 to 30	8 to 23
POTENZA MOTORE alimentazione monofase e trifase (Kw/HP) MOTOR POWER <i>single and 3 phase (Kw/HP)</i>	0,75/(1) to 3/(4)	0,75/(1) to 3/(4)	0,75/(1) to 2,2/(3)
ARMADIO L.M. (mm) MACHINEROOM CABINET (mm)	Optional HL-300 = 700x400x1400 HL-420 = 700x520x1400	Optional 770x400x1530	Not available
CARATTERISTICHE DI PRODOTTO MAIN ADVANTAGES	Economica, confortevole, efficienza energetica <i>Cost efficient, smooth ride, energy efficient</i>	Silenziosa, confortevole <i>Maximum noise reduction, smooth ride</i>	Silenziosa, confortevole, dimensioni compatte, versatile <i>Maximum noise reduction, smooth ride, compact dimensions</i>

La nuova valvola MH2V per centraline Home Lift, ha una struttura leggera e compatta dalle elevate prestazioni.

Grazie alla sua conformazione tecnica garantisce una riduzione delle perdite di carico, ottime prestazioni anche a basse pressioni di esercizio e un comfort di marcia dalle rumorosità ridotte.

La valvola MH2V può essere assemblata su centraline con motore immerso o in aria.

The new valve for Home Lifts power units, MH2V, has a light and compact structure and high performances.

The MH2V valve assures a reduction of the pressure losses, an excellent performance also in low working pressures and a silent comfort.

MH2V can be assembled with motor oil or air power unit.

Realizzata completamente in alluminio
Completely in aluminium

Completa regolabilità di tutte le fasi di marcia
Fully adjustable in all phases of the ride

Pressione min 10 bar, max 50 bar
Min pressure 10 bar, max 50 bar

Portate da 8 l/min a 30 l/min
Pump flows from 8 l/min to 30 l/min

Le foto, i disegni e i colori hanno valore indicativo e non vincolante.
 Moris italia si riserva di apportare modifiche senza preavviso.

Pictures, drawings, colours and other characteristics may change without warning.




MORIS ITALIA SRL

Sede legale // Legal head office
 Via Perin Del Vaga, 12 - 20156 Milano

Sede operativa // Headquarters
 Via Per Cadrezzate, 21/C - 21020 Brebbia (Va)