



CERTIFICATO DI ESAME UE DEL TIPO

EU TYPE EXAMINATION CERTIFICATE

Visto l'esito delle verifiche
condotte in conformità con:
*On the basis of our verifications
carried out according to;*

Allegato IV della Direttiva 2014/33/UE
Annex IV of the Directive 2014/33/EU

Si dichiara che il prodotto:
We declare that the product:

VALVOLA DI BLOCCO / Rupture valve

Marca / Trade Mark **MORIS**
Modello / Model **0689 / P 2"**

Fabbricato da:
Manufactured by:

MORIS ITALIA SRL
VIA PER CADREZZATE 21/C – 21020 BREBBIA VA

Soddisfa le disposizioni della:
Meets the requirements of the:

Direttiva 2014/33/UE
Directive 2014/33/EU

Norma di riferimento:
Reference standard:

EN 81-20:2020 ; EN 81-50:2020

Riferimento pratica IMQ:
IMQ Reference:

50PW00091

Questo certificato è emesso da IMQ in qualità di Organismo Notificato per la Direttiva 2014/33/UE -
Numero identificativo 0051

This certificate is issued by IMQ as Notified Body for the Directive 2014/33/EU. Identification number 0051

Questo documento è composto da **4** pagine comprendenti 1 allegato | *This document is composed of 4 pages including 1 annex*

2022-12-22
Emissione corrente
Current issue

1998-11-13
Prima emissione
First issue

Sostituisce e annulla il precedente del:
This Certificate cancels and replaces the previous one:

2017-11-23

IMQ

Questo Certificato può essere riprodotto solo integralmente e senza alcuna variazione. Esso è soggetto alle condizioni generali e particolari di fornitura dei servizi di valutazione della conformità ai sensi delle Direttive comunitarie per le quali IMQ opera come Organismo Notificato / This Certificate may only be reproduced in its entirety and without any change. It is subject to the general and particular Rules for the provision of conformity assessment services under the EU Directives for which IMQ acts as Notified Body.

1/4



PRD N° 005 B

Member of the Mutual Recognition Agreements
Riconoscimento EA, IAF e ILAC
Signatory of EA, IAF and ILAC
Mutual Recognition Agreements

RIFERIMENTO PRATICA IMQ / IMQ Reference

50A9800035 – 50AD00017 – 50EF00024 - 50LI00003 – 50LJ00014 – 50LQ00044 - 50PW00091

Marca / Trade mark MORIS

Modello / Model 0689 / P 2"

Dati tecnici – Generalità / Technical data – General

Flusso nominale minimo / Minimum rated flow	381 l/min
Flusso nominale massimo / Maximum rated flow	650 l/min
Pressione statica minima / Minimum static pressure	16 bar
Pressione statica massima Maximum static pressure	45 bar
Viscosità del fluido idraulico minima Minimum viscosity	23 cSt
Viscosità del fluido idraulico massima Maximum viscosity	112 cSt
Temperatura ambiente minima Minimum ambient temperature	15 °C
Temperatura ambiente massima Maximum ambient temperature	60 °C

N. DISEGNO / Drawing No.	DESCRIZIONE / Description
0689 / P – .. 10/01/08	Assieme valvola di sicurezza caduta pistone (per tubo ϕ e 2G)

IMQ

EMISSIONE CORRENTE / CURRENT ISSUE 2022-12-22

PRIMA EMISSIONE / FIRST ISSUE 1998-11-13

Il presente Certificato annulla e sostituisce il precedente

This Certificate cancels and replaces the previous one

del/of 2017-11-23

2/4



PRD N° 005 B

Questo Certificato può essere riprodotto solo integralmente e senza alcuna variazione. Esso è soggetto alle condizioni generali e particolari di fornitura dei servizi di valutazione della conformità ai sensi delle Direttive comunitarie per le quali IMQ opera come Organismo Notificato. This Certificate may only be reproduced in its entirety and without any change. It is subject to the general and particular Rules for the provision of conformity assessment services under the EU Directives for which IMQ acts as Notified Body.

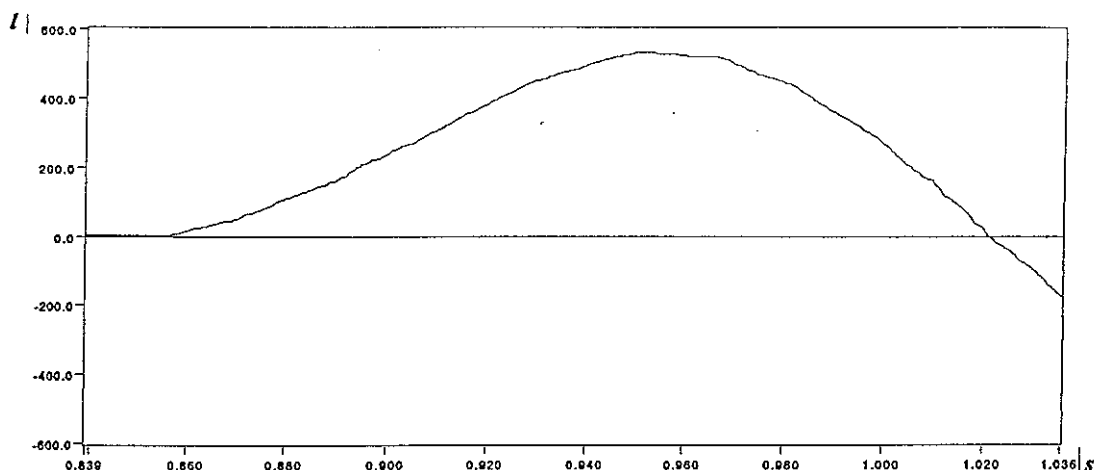
Membro degli Accordi di Mutuo Riconoscimento EA, IAF e ILAC
Signatory of EA, IAF and ILAC Mutual Recognition Agreements

Grafico andamento del flusso fluido idraulico in funzione della pressione all'ingresso e all'uscita della valvola di blocco / *Graphic of relationship between flow of hydraulic fluid and pressure before and behind the rupture valve.*

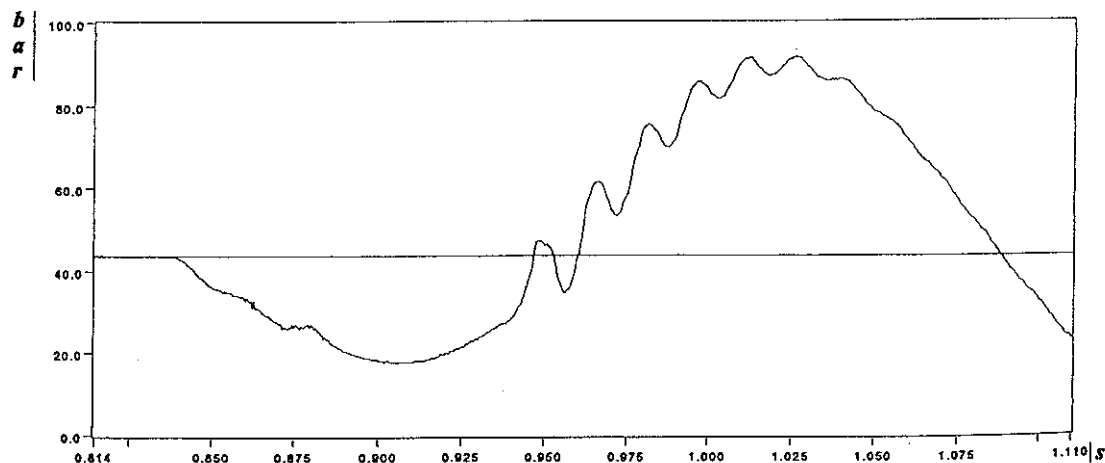
Temperatura ambiente / *Ambient temperature:* **60° C**

Pressione statica / *Static pressure:* **45 bar**

Flusso / *Flow*



Pressione statica / *Static pressure*



EMISSIONE CORRENTE / *CURRENT ISSUE* 2022-12-22

PRIMA EMISSIONE / *FIRST ISSUE* 1998-11-13

Il presente Certificato annulla e sostituisce il precedente
This Certificate cancels and replaces the previous one
del/of 2017-11-23

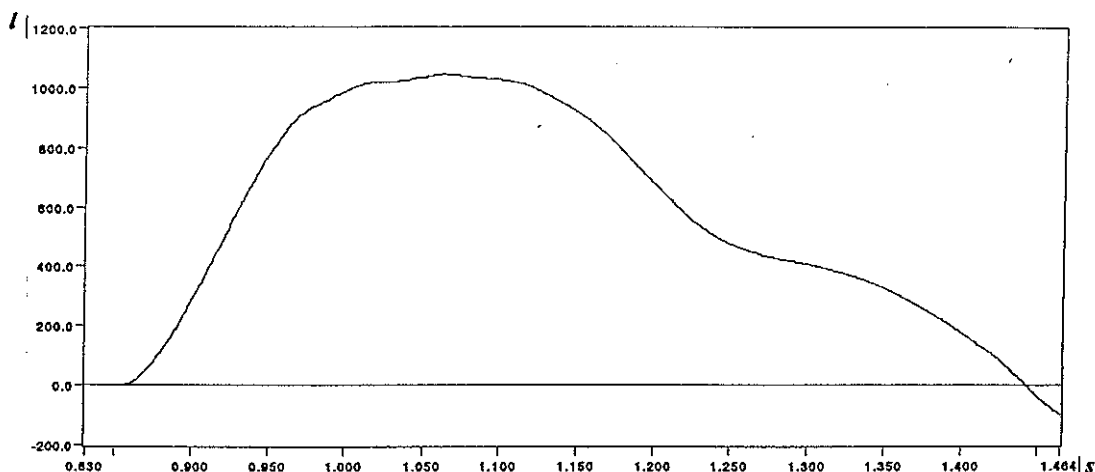
3/4

Grafico andamento del flusso fluido idraulico in funzione della pressione all'ingresso e all'uscita della valvola di blocco /
Graphic of relationship between flow of hydraulic fluid and pressure before and behind the rupture valve.

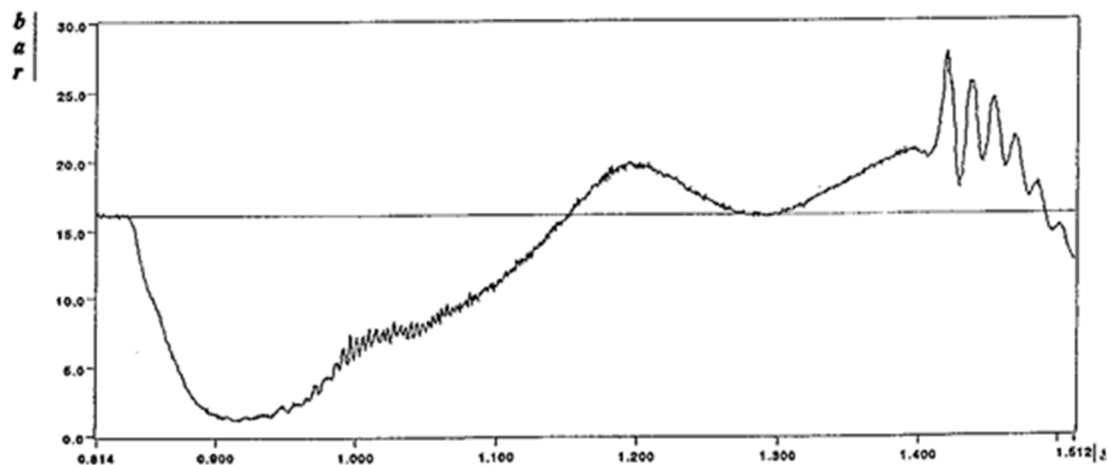
Temperatura ambiente / Ambient temperature: **15° C**

Pressione statica / Static pressure: **16 bar**

Flusso / Flow



Pressione statica / Static pressure



EMMISSIONE CORRENTE / CURRENT ISSUE 2022-12-22

PRIMA EMISSIONE / FIRST ISSUE 1998-11-13

Il presente Certificato annulla e sostituisce il precedente
This Certificate cancels and replaces the previous one
del/of 2017-11-23

4/4