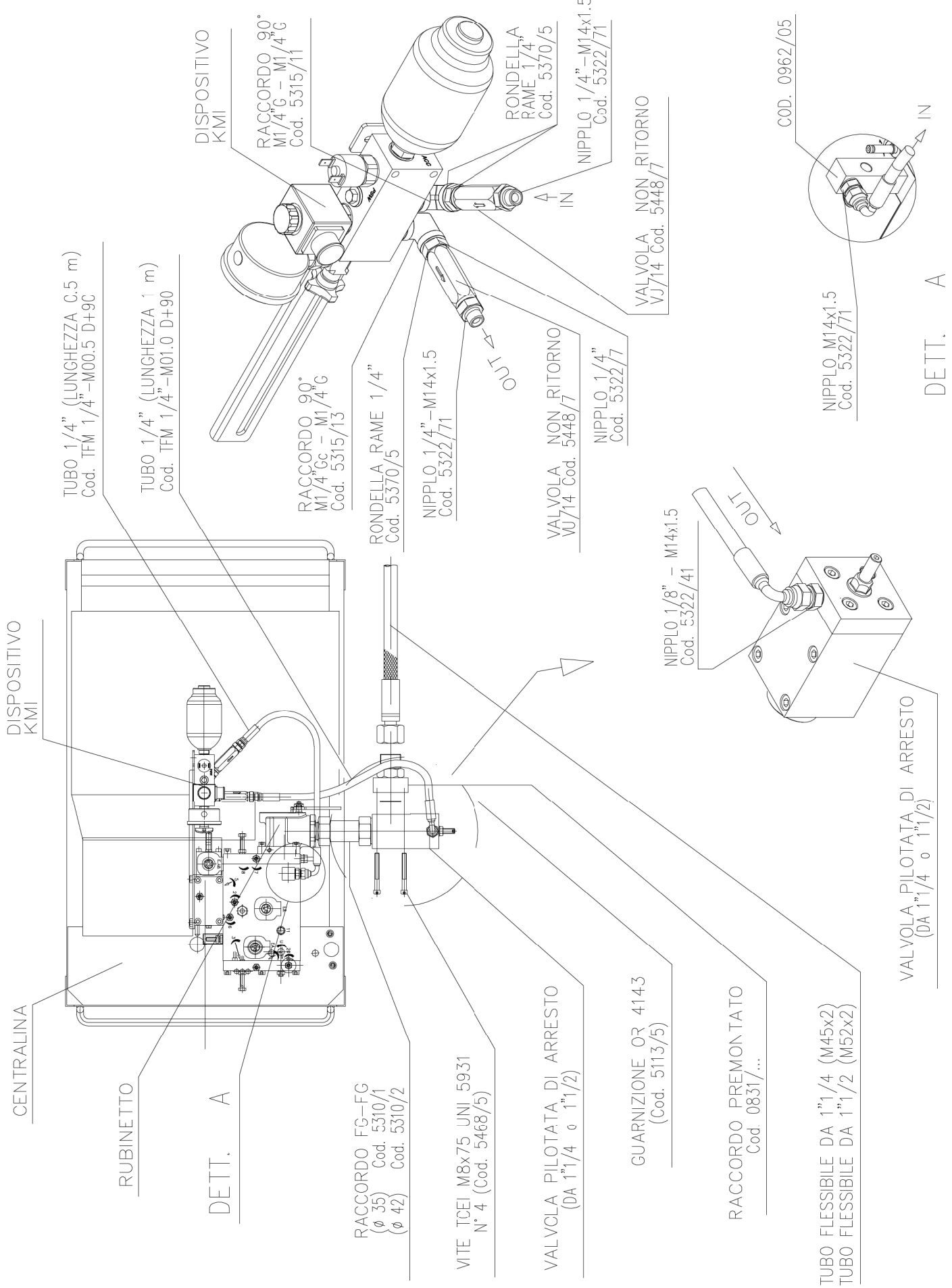


# ***PROCEDURA MONTAGGIO DISPOSITIVO -KMI- SU DISTRIBUTORE IN CENTRALINA VERSIONE CON DOPPIO PISTONE***

***PORTATA FINO A 250 l/min.***

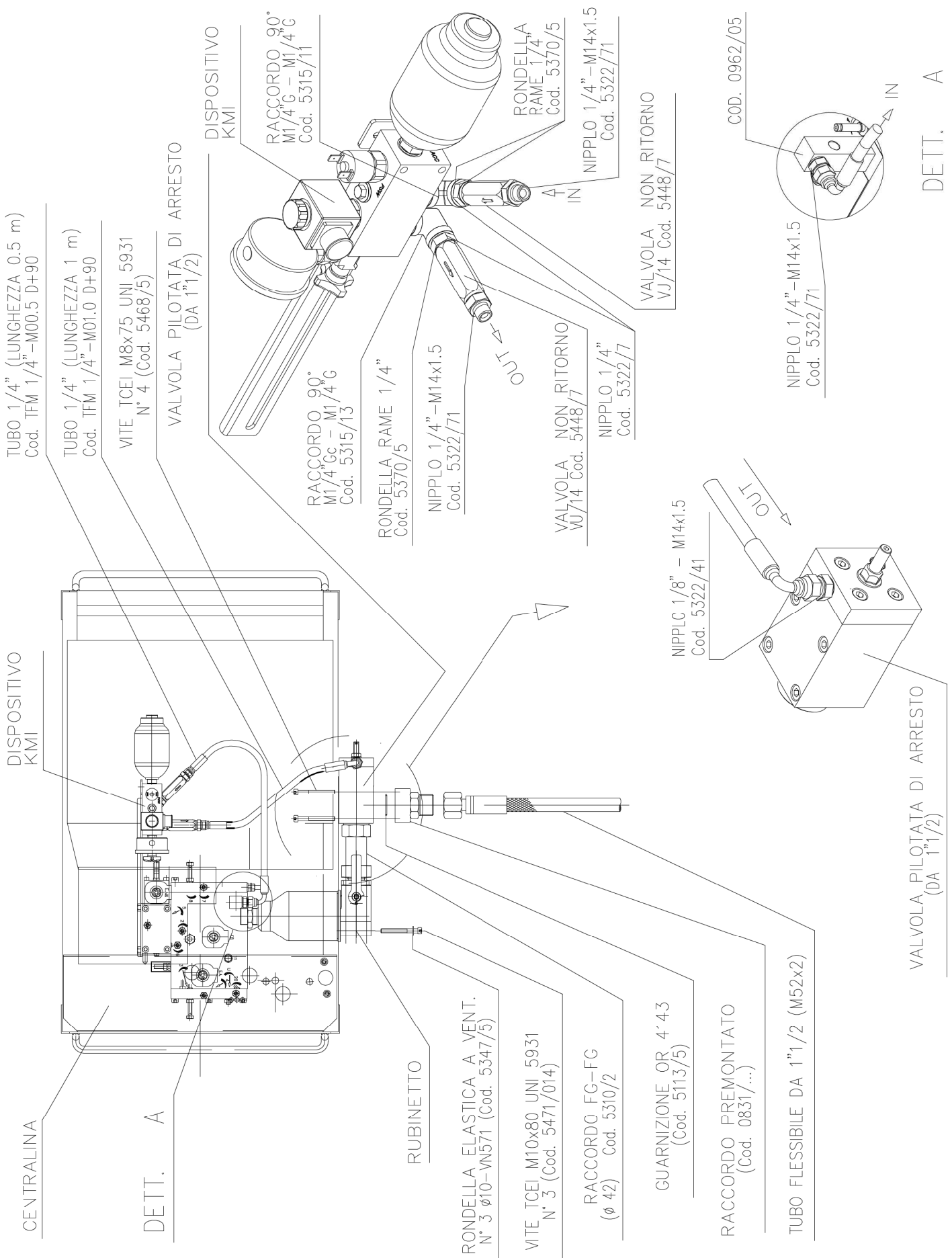
- 1) *MONTARE RACCORDO DIRITTO CON DADO GIREVOLE 5310/..  
A CORREDO DEL KIT SU USCITA RUBINETTO.*
- 2) *MONTARE RACCORDO 0831/... PREMONTATO A CORREDO  
SU VALVOLA PILOTATA DI ARRESTO USANDO LE 4 VITI  
E LA GUARNIZIONE O-RING A CORREDO.*
- 3) *AVVITARE VALVOLA PILOTATA DI ARRESTO A CORREDO  
SU RACCORDO 5310/..*
- 4) *MONTARE TUBAZIONE FLESSIBILE SUL RACCORDO Cod. 0831/...  
PREMONTATO A CORREDO.*
- 5) *IL DISPOSITIVO -KMI- VIENE FORNITO PREMONTATO  
IN CENTRALINA.*
- 6) *A CURA DEL CLIENTE:  
AVVITARE ESTREMITA' A 90° DEL TUBO M14x1.5 SULLA  
VALVOLA PILOTATA DI ARRESTO E L'ESTREMITA'  
DIRITTA SULLA VALVOLA DI NON RITORNO POSTA  
SULL'USCITA OUT KMI.*



# ***PROCEDURA MONTAGGIO DISPOSITIVO -KMI- SU DISTRIBUTORE IN CENTRALINA VERSIONE CON DOPPIO PISTONE***

***PORTATA DA 300 l/min. A 380 l/min.***

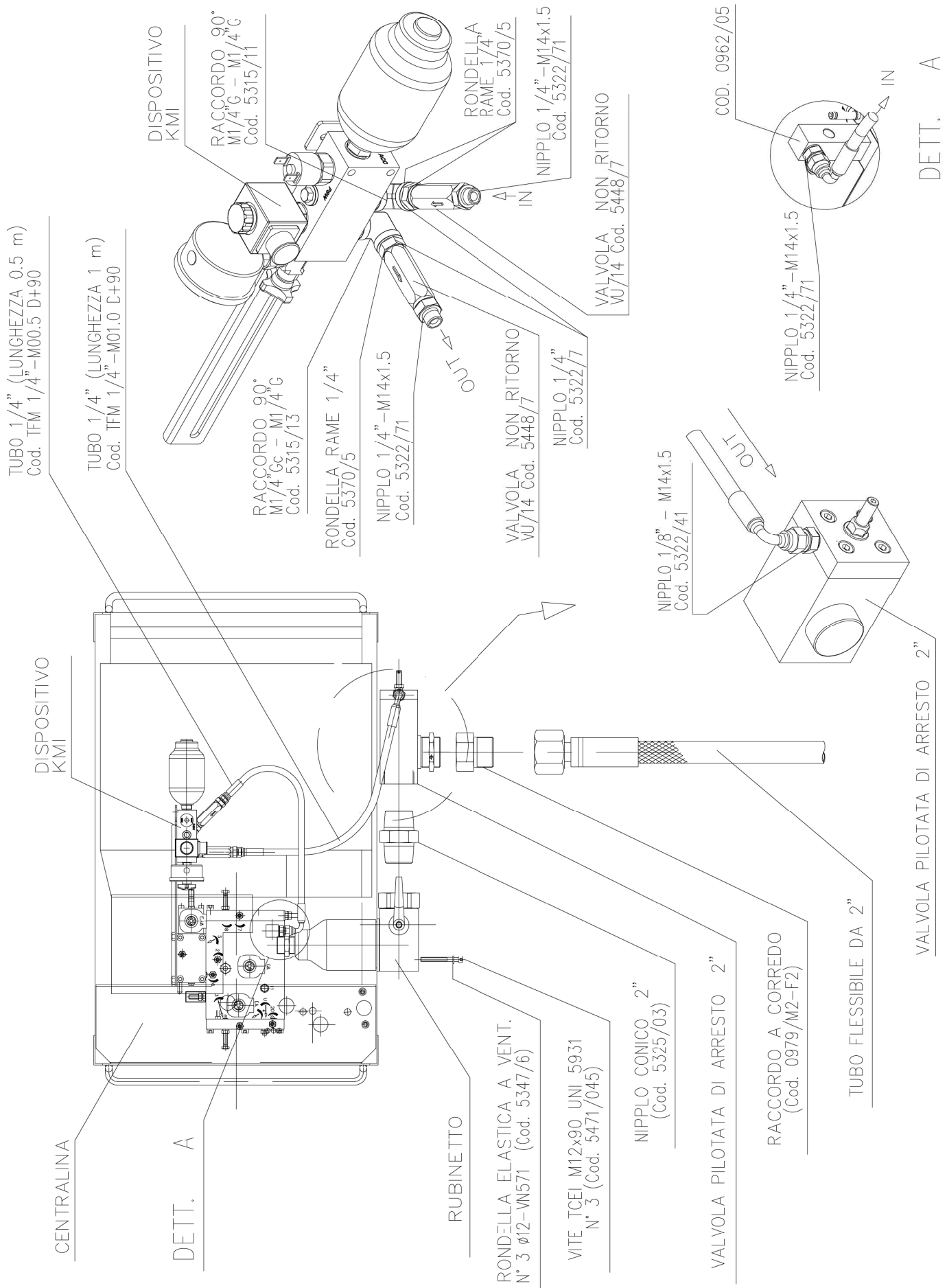
- 1) *MONTARE RUBINETTO SU FLANGIA ESTERNA CASSONE*
- 2) *MONTARE RACCORDO DIRITTO CON DADO GIREVOLE 5310/2  
A CORREDO DEL KIT SU USCITA RUBINETTO.*
- 3) *MONTARE RACCORDO 0831/... PREMONTATO A CORREDO  
SU VALVOLA PILOTATA DI ARRESTO USANDO LE 4 VITI  
E LA GUARNIZIONE O-RING A CORREDO.*
- 4) *AVVITARE VALVOLA PILOTATA DI ARRESTO A CORREDO  
SU RACCORDO 5310/2.*
- 5) *MONTARE TUBAZIONE FLESSIBILE SUL RACCORDO 0831/...  
PREMONTATO A CORREDO.*
- 6) *IL DISPOSITIVO -KMI- VIENE FORNITO PREMONTATO  
IN CENTRALINA.*
- 7) *A CURA DEL CLIENTE:  
  
AVVITARE ESTREMITA' A 90° DEL TUBO M14x1.5 SULLA  
VALVOLA PILOTATA DI ARRESTO E L'ESTREMITA'  
DIRITTA SULLA VALVOLA DI NON RITORNO POSTA  
SULL'USCITA OUT KMI.*



# ***PROCEDURA MONTAGGIO DISPOSITIVO -KMI- SU DISTRIBUTORE IN CENTRALINA VERSIONE CON DOPPIO PISTONE***

***PORTATA DA 440 l/min. A 650 l/min.***

- 1) *AVVITARE NIPPLO CONICO SU RUBINETTO CON TEFLON.*
- 2) *AVVITARE VALVOLA PILOTATA DI ARRESTO DA 2 SULL'ALTRA ESTREMITA' NIPPLO CONICO DA 2" CON TEFLON.  
PRESTARE ATTENZIONE AD INDIRIZZARE L'USCITA DELLA VALVOLA PILOTATA DI ARRESTO SUL LATO DESIDERATO.*
- 3) *MONTARE RACCORDO Cod. 0979/M2-F2 A CORREDO SU VALVOLA PILOTATA DI ARRESTO.*
- 4) *MONTARE TUBAZIONE FLESSIBILE SUL RACCORDO Cod. 0979/M2-F2 PREMONTATO A CORREDO.*
- 5) *IL DISPOSITIVO -KMI- VIENE FORNITO PREMONTATO IN CENTRALINA.*
- 6) *A CURA DEL CLIENTE:  
AVVITARE ESTREMITA' A 90° DEL TUBO M14x1.5 SULLA VALVOLA PILOTATA DI ARRESTO E L'ESTREMITA' DIRITTA SULLA VALVOLA DI NON RITORNO POSTA SULL'USCITA OUT KMI.*



VALVOLA PILOTATA DI ARRESTO 2"

DETT. A