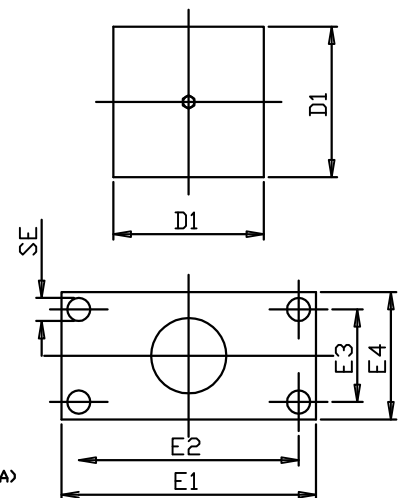
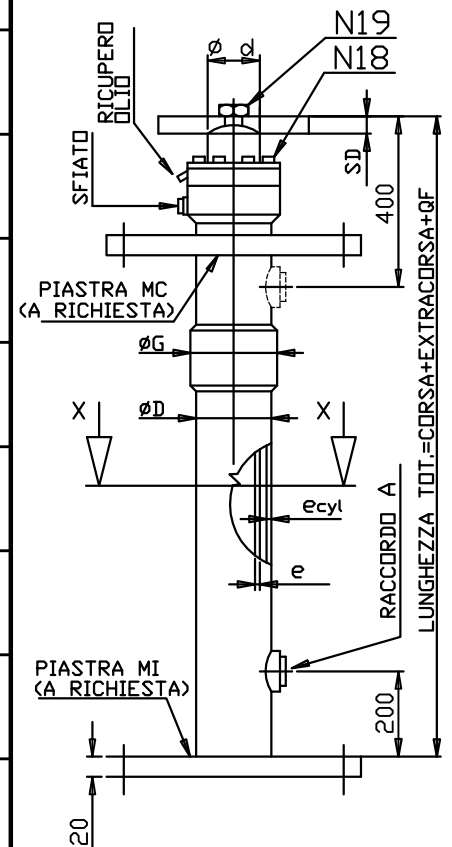


VEDERE CENTRALINA															
M14x55			M12x45			M10x45			M30x60 Ch=46						
A	N18	N19	QF	ØG	e cyl	ØD	DLIO lxm	PESO Kg							
		M24x70 Ch=36	235	/	3.6	101.6	7	15	64	-	6	5	50	250	150
			235	/	3.6	101.6	7	16	68	-	6	7.5	50	250	150
			235	/	3.6	101.6	7	19	75	-	6	7.5	50	250	150
			235	/	3.6	101.6	7	16	68	-	6	5	50	250	150
			235	/	3.6	101.6	7	20	79	11	7	5	70	250	150
			235	133	4	114.3	9	23	88	10	7	7.5	70	250	150
			235	133	4	114.3	9	21	83	13	7	5	70	250	150
			235	133	4	114.3	9	25	95	12	7	7.5	70	250	150
			235	133	4	114.3	9	31	114	10	7	12	70	250	150
			235	133	4	114.3	9	26	98	13	7	7.5	70	250	150
			235	155	4.5	133	12	26	100	17	8	5	90	250	150
			235	155	4.5	133	12	30	113	16	8	7.5	90	250	150
			235	155	4.5	133	12	38	138	14	8	12	90	250	150
			235	166	5	159	17.5	28	111	23	8	5	100	250	150
			235	166	5	159	17.5	33	126	21	8	7.5	100	250	150
			250	190	5	190	17.5	33	133	29	12	5	110	250	150
			250	190	5	190	17.5	39	151	26	12	7.5	110	250	150
			250	190	5	190	17.5	42	154	18	12	12	110	250	150
			250	190	5	190	17.5	49	182	23	12	12	110	250	150
			250	190	5	190	17.5	34	138	37	12	5	120	250	150
			250	190	5	190	17.5	41	159	34	12	7.5	120	250	150
			250	190	5	190	17.5	52	193	26	13	12	120	250	150
			250	202	5.6	228	22	40	160	45	13	5	130	250	150
			250	202	5.6	228	22	47	182	42	13	7.5	130	250	150
			250	250	5.9	519	26	59	221	36	15	6	150	250	150
			250	250	5.9	519	26	63	243	61	15	10	150	250	150



SEZIONE X-X

-LE PIASTRE 'MC' e 'MI' SONO UGUALI
-PIASTRA SUPERIORE STELO DEL TIPO
OSCILLANTE

-PISTONE CON AMMORTIZZATORE
ANTERIORE (TUTTO FUORI) 35 mm
-NB: RACCORDO 'A' IN BASSO (IN ALTO A RICHIESTA)

Ø STELO	D1	SD	E1	E2	E3	E4	SE
50/60	150	25	300	250	80	130	22
70	150	25	300	250	90	140	22
80/85	150	25	300	250	110	160	22
90	150	25	300	250	120	170	22
100	150	25	300	250	120	180	22
110/120	200	25	400	350	150	200	22
130	200	25	400	350	160	220	22
150	200	25	400	350	200	250	22

NOTE

MORIS ITALIA PRESCRIVE L'ADOZIONE
DELL'ANELLO PROTEZIONE STELO
- PER STELI IN UNICO PEZZO DI LUNGHEZZA
SUPERIORE A 4,5 m PER DIAMETRI DA 70 mm
A 90 mm,
- PER STELI IN UNICO PEZZO DI LUNGHEZZA
SUPERIORE A 5 m PER DIAMETRO 100 mm,
- PER STELI IN UNICO PEZZO DI LUNGHEZZA
SUPERIORE A 6 m PER DIAMETRI DA 110 mm A
130 mm,
AL FINE DI EVITARE URTI E DANNEGGIAMENTI
DURANTE IL TRASPORTO.

UT								DATA	10/18
PISTONE A SPINTA DIRETTA LATERALE								N° DIS.	9140