

## Motori elettrici sincroni gearless a magneti permanenti per ascensori



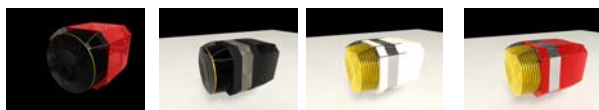
MERCURY è il nuovo brand di MORIS Italia che identifica la linea di componenti studiata appositamente per l'applicazione su ascensori elettrici nuovi (MRL o MR) e per le modernizzazioni. È l'adeguata risposta alle diverse necessità legate alla motorizzazione degli ascensori elettrici.

I motori Mercury della serie M24, T24 e T32, dal design compatto e robusto, sono caratterizzati da:

- evidenti risparmi di spazio grazie ad una razionale disposizione degli organi meccanici
- alta efficienza
- elevato comfort
- bassa manutenzione
- bassa rumorosità



Abbiamo posto particolare attenzione alla geometria e alla silhouette dei motori con l'obiettivo di avere ingombri contenuti nella proiezione della puleggia e una forma armoniosa, che esprimesse in maniera intuitiva il concetto di potenza e leggerezza. Abbiamo vagliato diverse geometrie e alla fine siamo giunti alle forme e misure che trovate nel catalogo



La gamma dei motori Mercury è articolata su tre famiglie di prodotti:

M24S / M24 - per tensione d'alimentazione MONOFASE 230 V 50/60 Hz

Portata Max: fino a 630 kg , taglia 2:1

Puleggia Ø: 160mm - 210 mm - 240 mm

Velocità: fino a 1,0 m/s

Coppia: fino a 210 Nm

Max coppia frenante: 2x280 Nm

T24S / T24 / T24L - per tensione d'alimentazione TRIFASE 400 V 50/60 Hz

Portata Max: fino a 800 kg, taglia 1:1 e 2:1

Puleggia Ø: 160 mm -210 mm - 240 mm

Velocità: fino a 1,6 m/s, velocità maggiori a richiesta

Coppia: fino a 480 Nm

Max coppia frenante: 2x360 Nm

T32S / T32 / T32L - per tensione d'alimentazione TRIFASE 400 V 50/60 Hz

Portata Max: fino a 1275 kg , taglia 1:1 e 2:1

Puleggia Ø: 210 mm - 240 mm -320 mm - 400 mm

Velocità: fino a 1,6 m/s, velocità maggiori a richiesta

Coppia: fino a 660 Nm

Max coppia frenante: 2x560 Nm