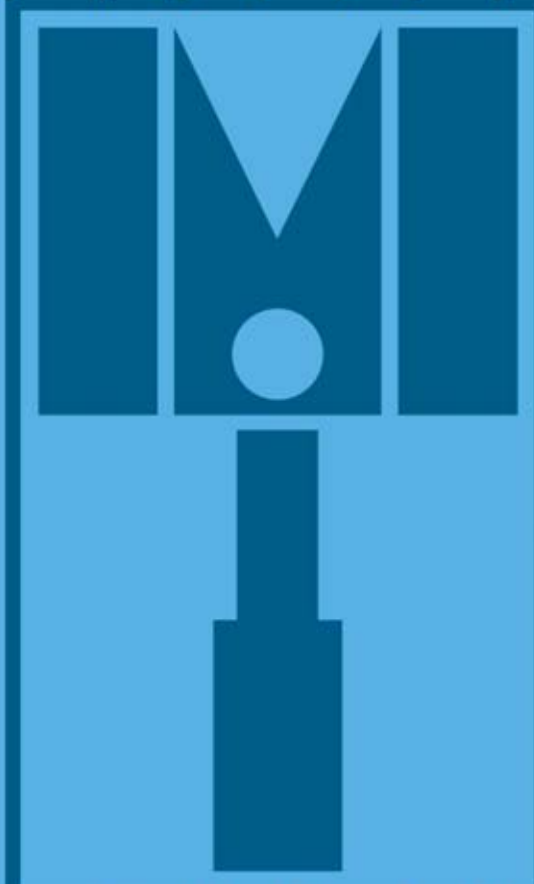


P R O F I L O   A Z I E N D A L E



C O M P A N Y   P R O F I L E

 **MORIS**

## LA QUALITÀ

**MORIS** Italia crede nella qualità del processo aziendale come base del controllo e sviluppo del prodotto.

Nel 1996 l'azienda è stata certificata ISO 9001 a conferma della attenzione alle esigenze dei clienti.



## THE QUALITY

**MORIS** Italia believes that the quality of the corporate process is the basis for product control and development.

In 1996 the company obtained ISO 9001 certification, confirming its focus on customers' requirements.



## I SERVIZI

Il cliente è la primaria risorsa di **MORIS** Italia.  
La collaborazione e il servizio sono gli obbiettivi quotidiani.

## SERVICES

Customers are the primary resource of **MORIS** Italy,  
and cooperation and service are our daily objectives.

# L'AZIENDA

**MORIS** Italia fu fondata nel 1981 a Malgesso (pochi Km a nord di Milano).

Fin dall'inizio della sua attività **MORIS** Italia ha lavorato in collaborazione con importanti gruppi internazionali affermandosi sempre più sul mercato mondiale nella produzione di componenti oleodinamici (pistoni e centraline) per ascensori che ancora oggi costituiscono l'ossatura della produzione dell'Azienda.

Nel tempo, oltre al continuo sviluppo della normale produzione, **MORIS** Italia ha sviluppato nuovi componenti quali il guidastelo (prodotto brevettato), dispositivi per il risparmio energetico (dispositivo MED, centraline con VALVOLA ELETTRONICA), armadi per impianti senza locale macchina, componenti oleodinamici speciali e su commessa.

A naturale completamento di tutto ciò, dal 1997 **MORIS** Italia è in grado di offrire anche particolari impianti oleodinamici completi quali le piattaforme elevatrici e dal 2003 l'ascensore con fossa e testata ridotta, prodotti ormai consolidati e sempre all'avanguardia grazie alla continua ricerca e sviluppo come del resto tutta la produzione **MORIS** Italia.

**MORIS** Italia, con sedi produttive in Italia e Spagna, ha dal 2008, oltre allo stabilimento di Monvalle (IT), il nuovo stabilimento di Brebbia, ove oltre alla produzione hanno sede gli Uffici e ha luogo lo stoccaggio dei materiali pronti per il ritiro ed il taglio delle guide a completamento del servizio alla Clientela e per una maggiore flessibilità e velocità di consegna.

Nel 2009 viene rivisto graficamente il sito nel quale viene messa a disposizione della clientela un'area riservata con il catalogo tecnico in linea per essere aggiornati praticamente in tempo reale.

Nel 2010 **MORIS** Italia stringe l'accordo con un nuovo partner per l'Italia e nasce la stretta collaborazione tra **MORIS** Italia e LAFERT Motors per la distribuzione esclusiva di motori elettrici gearless ad alto rendimento, ideati e sviluppati per il settore LIFT.

LAFERT, azienda Italiana, è da mezzo secolo protagonista nella produzione di motori elettrici per i più svariati settori industriali.



Sede Produttiva pistoni - Monvalle (Italy)  
Piston manufacturing plant - Monvalle (Italy)



Sede amministrativa, produttiva e logistica - Brebbia (Italy)  
Administrative, production and logistic site - Brebbia (Italy)

## COMPANY PROFILE

**MORIS** Italia was founded in 1981 in the city of Malgesso (few km north of Milan).

Since the very beginning of its activities, **MORIS** Italia collaborates with the most important international corporations, becoming well established in the world's market of oleodynamic components for lifts (pistons and power units), that are still representing the backbone of **MORIS** production.

During the years, in addition to the continuous life-cycle management of the consolidated products, **MORIS** Italia developed a wide range of new products, for example the ram guiding device (patented), solutions for lower energy consumption (MED inverter, power units with ELECTRONIC valve), cabinets for machine room-less lifts, full custom oleodynamic components.

With the purpose of completing its product range, since 1997 **MORIS** Italia is offering complete lifts for special applications: a lifting platform for disabled people and a lift with reduced pit and/or headroom. These consolidated plants (together with all other products) are kept up-to-date by a constant Research and Development activity.

**MORIS** Italia, with production plants in Italy and Spain, inaugurated during 2008 the new Brebbia plant, where, together with manufacturing, all the offices are located; Brebbia plant serves also as a logistic center for the material delivery; this plant houses a guide rail cutting installation, in order to complete our offering of services to our Customers, with shorter delivery times.

In 2009 the company website has been re-designed, with new graphics and a password protected area with the complete technical documentation with periodical updates.

In 2010, **MORIS** Italia reaches an agreement with a world-leading motor manufacturer and a new strong partnership is born between **MORIS** and LAFERT Motors, for the distribution of high efficiency gearless electrical motors, conceived and developed for LIFT applications

LAFERT, an Italian company, is a 50 year-protagonist in manufacturing of electrical motors for the main industrial applications.

**MORIS** most important resource is its own customer base: it has always been one of the main Company objectives to establish a collaboration partnership, in order to achieve a mutual satisfaction.

**MORIS** is at complete disposal for all inquiries and will be glad to meet the customers at its premises.



## PISTONI COMPACT

MORIS ha ampliato la propria gamma con il nuovo pistone Compact per piattaforme elevatrici, con diametro esterno massimo di 90 mm e realizzazione in una o più sezioni.

La valvola paracadute di 3/4" è completamente contenuta nella proiezione del pistone.



## COMPACT PISTONS

*MORIS has created the new Compact pistons for lifting platforms, with 90 mm external diameter and construction in one or more sections.*

*The 3/4" rupture valve is completely contained inside the piston protection.*



Pistone standard sezionato

Cut-out of standard piston

## IL PROCESSO PRODUTTIVO

**MORIS** Italia sviluppa la propria attività sulla flessibilità del processo produttivo che consente precisione e velocità nelle consegne, unitamente alla qualità e affidabilità del prodotto garantita da un collaudo finale che simula le reali condizioni dell'impianto.



## THE MANUFACTURING PROCESS

**MORIS** Italia's activities are based on a flexible manufacturing process which ensures the precision and speed of deliveries and the quality and reliability of the product, guaranteed by final testing that simulates real operating conditions.



## NUOVA CENTRALINA CON VALVOLA ELETTRONICA

A completamento della Ns. gamma di centraline con distributore meccanico, di consolidata affidabilità e ampia possibilità di regolazione, Vi presentiamo la NUOVA CENTRALINA MORIS con VALVOLA ELETTRONICA per impianti idraulici con prestazioni di incomparabile livello tecnico e qualitativo. che apporta i seguenti vantaggi:

- Il flusso dell'olio è controllato elettronicamente: si raggiunge pertanto un comfort di marcia pari a quello di un impianto con inverter.
- Il tempo di corsa, di accelerazione e di frenatura sono indipendenti dal carico in cabina e dalla temperatura dell'olio; la valvola è infatti retroazionata elettronicamente per raggiungere questo scopo.
- I tempi di installazione e di gestione sono ridotti, grazie alle due sole regolazioni manuali; tutti gli altri parametri relativi al ciclo di marcia sono impostabili con un terminale separato.
- La valvola elettronica migliora il rendimento finale, riducendo le perdite di carico interne.
- Grazie all'ottimizzazione dei cicli di marcia in condizioni di olio sfavorevoli, si ottengono vantaggi energetici che possono raggiungere il 30% su base annua.

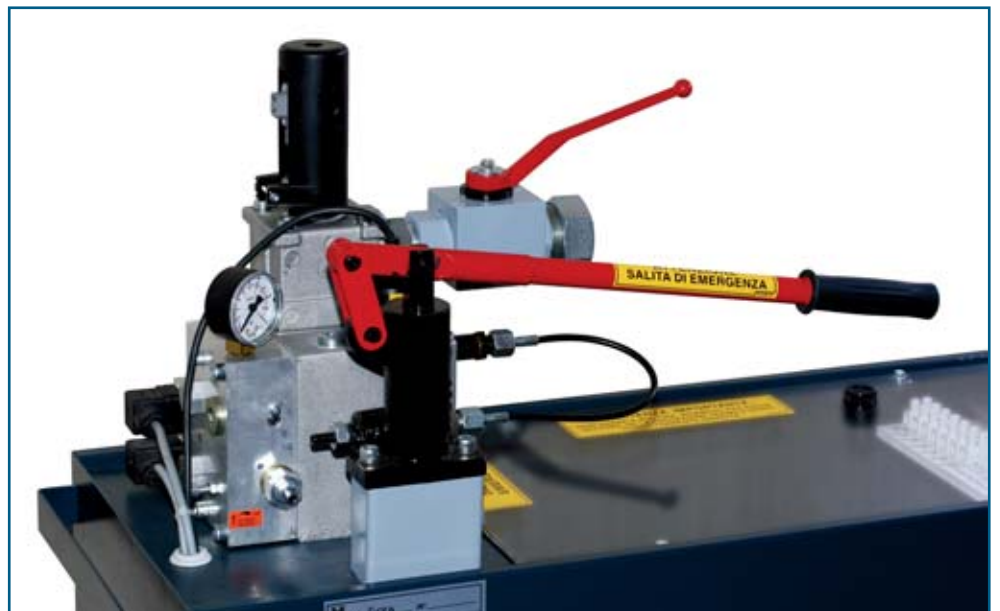


## MORIS POWER UNIT WITH ELECTRONIC VALVE

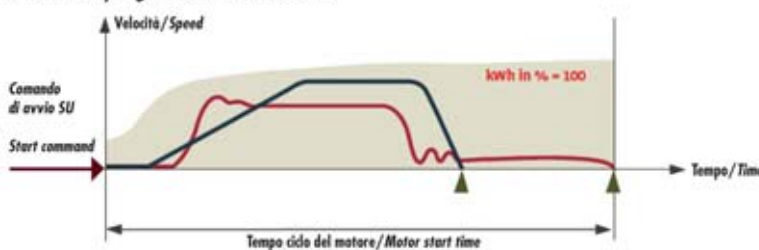
Expanding our range of power units with mechanical valve (having great reliability and wide possibilities of settings), MORIS Italia is presenting the new MORIS power unit with electronic valve, for hydraulic elevators, with unsurpassed technical and qualitative performances.

This valve can grant the following advantages:

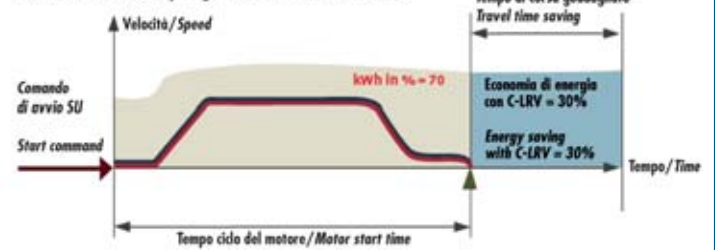
- The oil flow is electronically regulated, via a closed-loop control: the achieved ride comfort is as smooth as a VVVF elevator.
- The durations of floor-to-floor ride, acceleration and deceleration are independent of the weight in car or of the oil temperature, thanks to the closed loop control.
- Installation, commissioning and management times are reduced, thanks to the two mechanical regulations only. All other ride parameters may be modified with a separate hand-terminal.
- The electronically controlled valve increases the overall efficiency by reducing the internal friction losses.
- Thanks to the optimization of ride cycles under unfavorable oil conditions, considerable energy savings (up to 30% on yearly basis) may be achieved.



Valvola di regolazione dell'ascensore a comando meccanico  
*Mechanically regulated lift control valve*



Valvola di regolazione dell'ascensore a controllo elettronico C-LRV  
*C-LRV electronically regulated lift control valve*



Consumo di energia con LRV / LRV energy consumption

Fermata inferiore / Lower floor

Fermata superiore / Upper floor

Economia di energia con LRV = 30% / LRV energy saving = 30%

Cabina vuota e olio freddo (Olio HLP 46 a 10°C) / Empty car and cold oil (Oil HLP 46 at 10°C)

Pieno carico e olio bollente (Olio HLP 46 a 60°C) / Full car and hot oil (Oil HLP 46 at 60°C)



## GUIDE

**MORIS** Italia S.r.l. in un'ottica di servizio al Cliente, ha completato la gamma di attività produttive interne con una linea di taglio guide a misura consentendo, con una sola presa presso il nostro nuovo stabilimento di Brebbia, di caricare pistone, centralina, colonna guide e staffe per l'ancoraggio; il tutto garantendo un notevole vantaggio in termine di costi e tempo.

Siamo inoltre in grado di gestire ordini per tutti i profili presenti a catalogo Monteferro, mantenendo lo stesso vantaggio logistico dei profili lavorati internamente.

## GUIDE RAILS

**MORIS** Italia, in order to offer a complete service to its customers, has implemented a production line for cutting guide rails at a desired length, providing all related accessories (T-clips, fishplates and packaging).

**MORIS** is therefore allowing a single pickup of hydraulics, guide rails with accessories and brackets, allowing a considerable save of time and money.

We can also manage orders for all guide rail profiles present in Monteferro catalogue, granting the same logistic advantages as the internally cut profiles.



## IL PARTNER IDEALE

La prima risorsa di **MORIS** Italia è la propria clientela: è sempre stato obiettivo della società approfondire un rapporto di collaborazione alla ricerca di una reciproca soddisfazione.

L'ufficio commerciale **MORIS** Italia è a completa disposizione per ogni informazione e sarà lieto di incontrare in azienda ogni cliente.



## THE IDEAL PARTNER

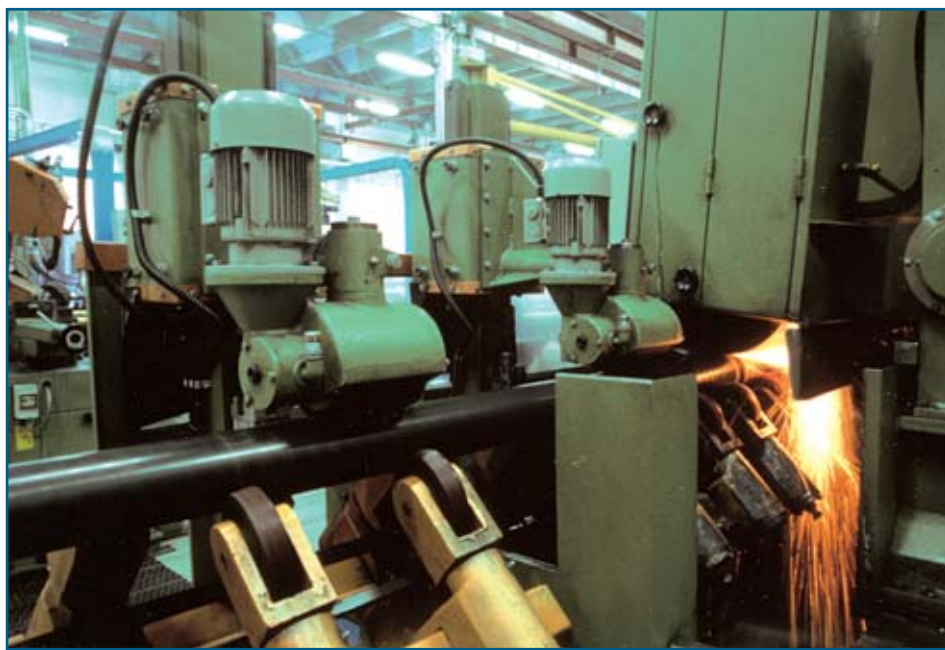
**MORIS** primary resource is its customers.

The Company has always aimed at full collaboration with its customers, targeting at joint satisfaction.

**MORIS** staff remains at complete disposal to provide any information and to meet all customers at the Company premises.



Box locale macchina contenente centralina e quadro elettrico.  
Cabinet for power unit and control panel.

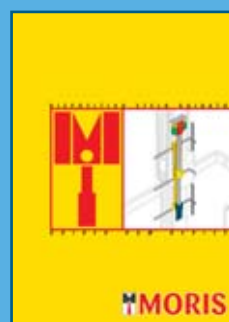


## RICERCA E SVILUPPO

## RESEARCH AND DEVELOPMENT

La nostra azienda è particolarmente attenta all'innovazione tecnologica e al miglioramento dei propri prodotti.

*Our company focuses particularly on technological innovation and improving its products.*



Azienda con sistema qualità certificato da DVN  
**= UNI EN ISO 9001/2000 =**

Factory with system of certified quality  
**= UNI EN ISO 9001/2000 =**

# **MORIS**

**MORIS** Italia S.r.l.

Via per Cadrezzate, 21/C  
 21020 Brebbia (VA)

Tel. +39 0332 984211 - Fax +39 0332 984280  
 www.moris.it - E-mail: moris@moris.it